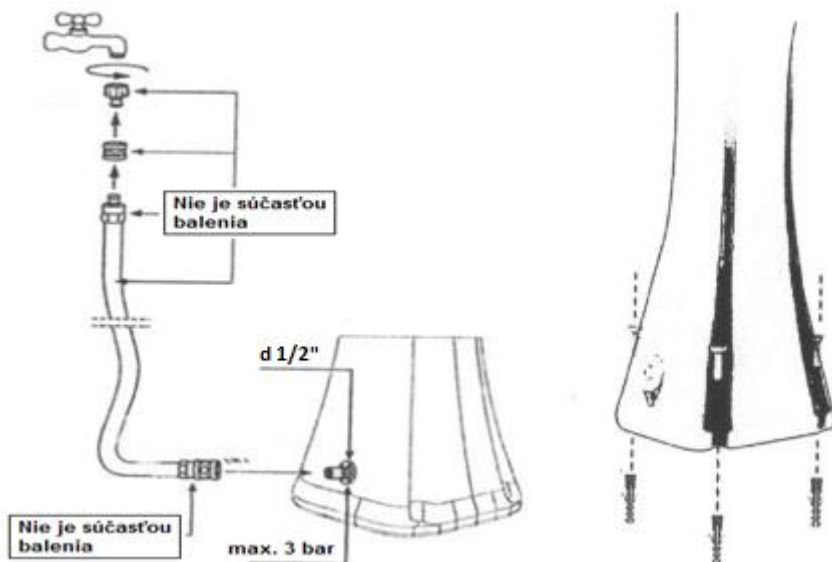
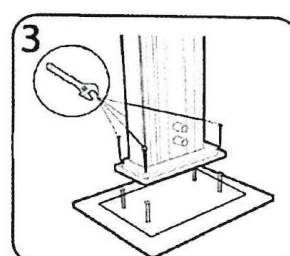
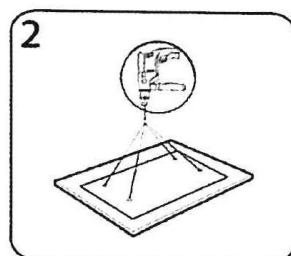
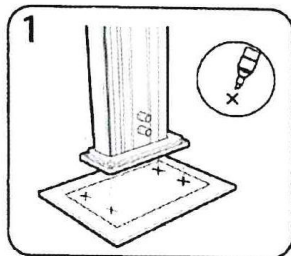


Solárna sprcha - návod na použitie



SKEN (skenujte QR kód a stiahnite si návod k „maske“)



Pri inštalácii sprchy je nutné na pripojenie inštalovať redukčný ventil, ktorý nie je súčasťou dodávky!!! (je nastavený na tlak 2,8 bar)

Inštalácia

1. Vyberte vhodné miesto pre inštaláciu, vystavené priamemu slnečnému žiareniu, blízko vodovodnej prípojky a kanalizácie. Vodovodnou prípojkou sa rozumie voda zo zdroja mestského/miestneho vodovodu. Ak má byť sprcha napájaná na prípojku s vodou o vysokej tvrdosti, je potrebné inštalovať na vstup vhodný zmäkčovací filter.
2. Nainštalujte sprchovú hlavicu.
3. Na pevnú podložku (betón, dlažba, alebo drevená podlaha) vyvrtajte 4 diery o priemere 12 mm, 70 mm hlboko, ktoré si označíte podľa otvorov na uchytenie v spodnej časti sprchy.
4. Ukotvite sprchu skrutkami.
5. Pripojte vodovodnú prípojku, ak je to potrebné použite adaptér.

Prvé použitie

1. Otvorte vodovodnú batériu a uvoľnite vzduch, aby sa sprcha naplnila vodou.
2. Keď voda začína tiecť z hlavice, sprcha je už plná vody, zatvorte batériu. Po vyhriatí je sprcha pripravená k použitiu.

Upozornenie: v oblastiach, kde vonkajšia teplota klesá pod 3°C zabezpečte, aby bola voda zo sprchy vypustená (odpojte prívod vody, otvorte (VYŠRÓBUJTE RUČNE) bezpečnostný ventil (zátku) na spodnej strane sprchy, otvorte zmiešavaciu batériu aj oplachovací ventil na nohy, uistite sa, že nádoba sprchy je prázdna!) Pri sprche DADA sú dva bezpečnostné ventily (zátky)!

V sprche nesmie zostať žiadna voda, aby sa predišlo jej poškodeniu vplyvom zamrznutia, prípadne sprchu na zimné obdobie premiestnite do suchých priestorov, kde nemrzne. Na poškodenie vplyvom zamrznutia, ktoré spôsobí netesnosti, vydutie, popraskania, olupovanie farebného povrchu a podobne sa záruka nevzťahuje!

Záruka sa nevzťahuje ani na prípady, keď v dôsledku usadenia vodného kameňa vo vnútri sprchy dôjde ku korózii hliníkových stien a následne k tvorbe bubliniek na vonkajšom povrchu sprchy s olupovaním povrchovej úpravy, alebo ak sa upchá/poškodí vodným kameňom sprchová hlavica! V prípade tvrdej vody je vhodné predinštalovať zmäkčovací polyfosfátový filter.

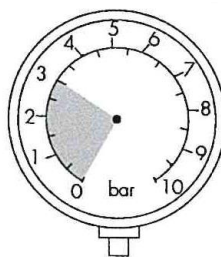
Taktiež je neprípustné prevrtávať (zväčšovať) štyri otvory na ukotvenie, môže to spôsobiť poškodenie na ktoré sa nevzťahuje záruka!

Tento návod platí pre všetky modely solárnych sprch Arkema.

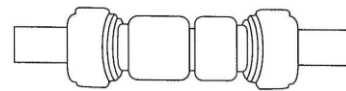
1. UMIESTNENIE SPRCHY



2. VODOVODNÉ PRIPOJENIE

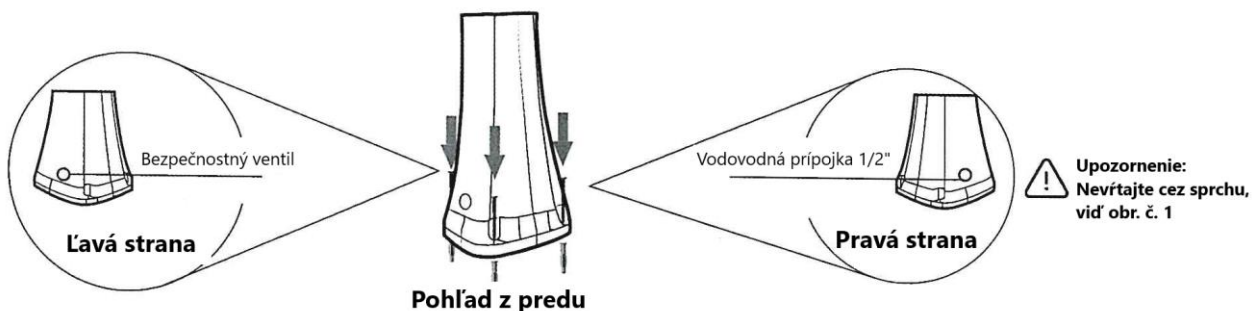


Tlak vody MAX 3 bary



Záhradná rýchlo-spojka

3. PRIPEVNIENIE SPRCHY



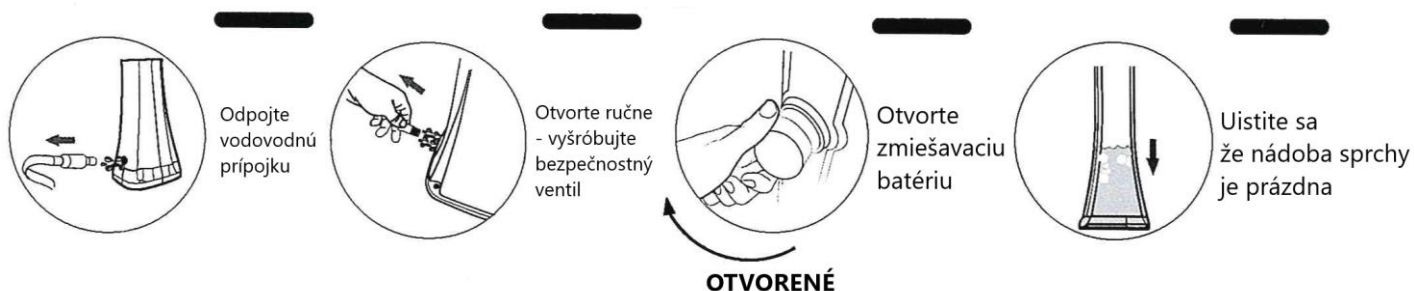
Pri sprche DADA sú dva bezpečnostné ventily (z oboch strán) a zo zadnej strany je prípojka!

4. POUŽÍVANIE SPRCHY



ZAZIMOVANIE

1. VYPUSTENIE VODY



Pri sprche DADA sú dva bezpečnostné ventily (z oboch strán) a zo zadnej strany je prípojka!

2. KRYCIA PLACHTA

